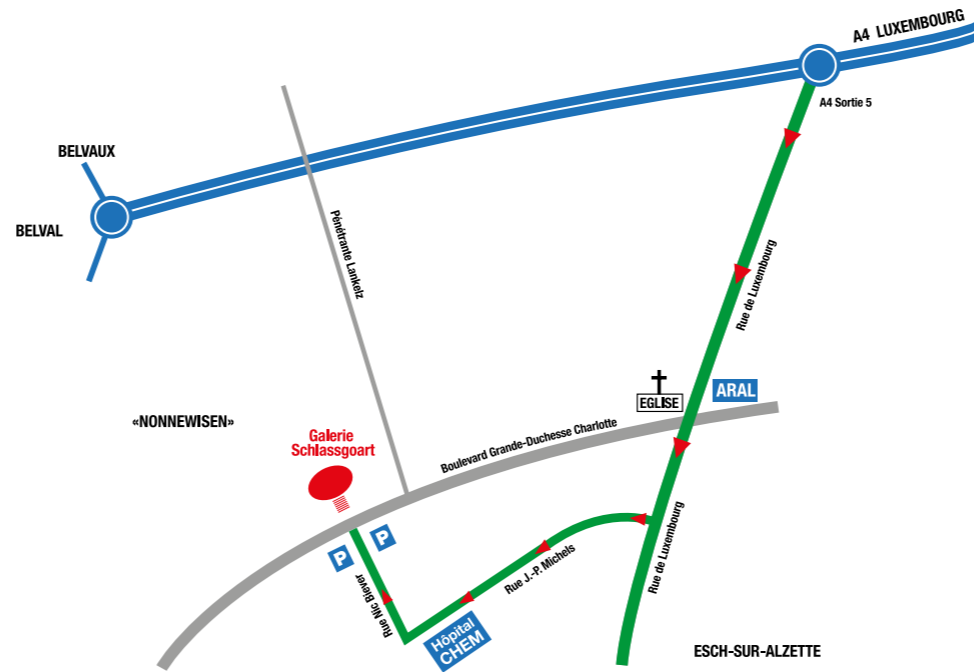




CHOI Sunk-Sook
My hometown in my mind, peinture acrylique & encre de Chine sur papier artisanal coréen, 84 x 84 cm, 2017



PARKINGS À PROXIMITÉ DIRECTE DE LA GALERIE:

- Rue Pierre Goedert
- Rue Nicolas Biever
- Place Winston Churchill
- Rue François Cigrang
- Rue Arthur Useldinger

COMMENT NOUS TROUVER

Les expositions de la Galerie Schlassgoart ont lieu dans les locaux du Pavillon du Centenaire situé dans les «Nonnewisen» près du Boulevard Grande-Duchesse Charlotte, Esch-sur-Alzette.

Il n'y a pas de places de parking boulevard Grande-Duchesse Charlotte.

Nous recommandons au visiteur venant de Luxembourg de prendre la sortie 5 vers Esch-sur-Alzette, rue de Luxembourg. Arrivé au feu rouge (église à droite, station d'essence à gauche) continuer tout droit sur la rue de Luxembourg sur +/- 200m et tourner à droite dans la rue Jean-Pierre Michels (direction Centre Hospitalier-CHEM). Continuer tout droit sur +/- 700m. Arrivé près de l'hôpital, continuer toujours tout droit sur +/- 100m et tourner à droite dans la rue Nicolas Biever. Au bout de cette rue se trouvent de nombreuses places de Parking. Emprunter le passage pour piétons Boulevard Grande-Duchesse Charlotte pour rejoindre la Galerie Schlassgoart.

Bienvenue.

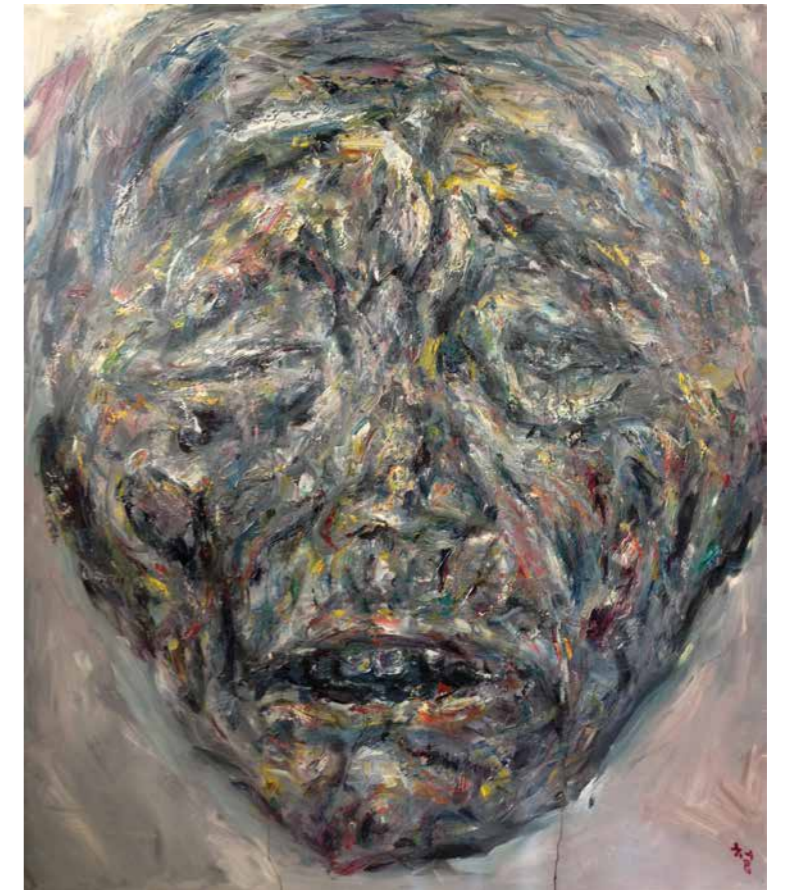
Galerie Schlassgoart

Pavillon du Centenaire/ArcelorMittal
 Bd Grande-Duchesse Charlotte
 L-4070 Esch-sur-Alzette
 Tel. (+352) 54 73 83 408 ou 53 13 28 20
 GSM: (+352) 621 247 156



SCHLASS
goart

pavillon du centenaire



Couverture : KWUN Sun-Cheol, Face, huile sur toile, 240 x 200 cm, 2010

DISTANCES RAPPROCHÉES

Quatre artistes-peintres coréens
 à la Galerie Schlassgoart



HONG Hyun-Joo
sans titre, huile sur toile, 60 x 60 cm, 2017



HONG Hyun-Joo
sans titre, huile sur toile, 130 x 97 cm, 2017



HONG Jea-Yeon
sans titre, lithographie, 1/5, 77 x 112 cm, 2004

Exposition – Exhibition – Ausstellung

CHOI Sung-Sook (Séoul)
HONG Jea-Yeon (Séoul)
HONG Hyun-Joo (Séoul/Paris)
KWUN Sun-Cheol (Séoul/Paris)

DISTANCES RAPPROCHÉES

Vernissage – opening
vendredi 16 février 2018 à 19h00
en présence des artistes

Introduction par Nathalie Becker

exposition du 16 février au 9 mars 2018
mardi à dimanche de 15h à 19h
galerie schlassgoart
pavillon du centenaire/ArcelorMittal
bd Grande-Duchesse Charlotte - Esch-sur-Alzette

une collaboration entre la Galerie Schlassgoart et mediArt

www.schlassgoart.lu

DISTANCES RAPPROCHÉES

Quatre artistes coréens à la Galerie Schlassgoart

La Corée du Sud a une tradition culturelle extrêmement riche. Ce qui se reflète dans la complexité de la création actuelle de ce pays asiatique. L'exposition « Distances rapprochées » nous fait découvrir les œuvres de quatre artistes coréens confirmés. Leurs démarches non seulement témoignent d'une force créative remarquable mais renvoient aussi aux liens qui se sont établis au cours des dernières décennies entre l'art moderne européen – notamment parisien – et coréen.

Les encres de Chine et acrylique de **CHOI Sung-Sook** (1946) nous introduisent dans la vie des villages de son pays d'enfance. Elle présente des interprétations de main de maître, des récits picturaux figuratifs pleins de subtilités et de sensibilités. CHOI Sung-Sook a fait ses études à la Seoul National University et entrepris de nombreux séjours d'étude en Allemagne et en France - et notamment un séjour à la Cité des Arts à Paris en 2010.

HONG Hyun-Joo (1958) est peintre et graveur. Après ses études aux Beaux-Arts de l'Université Dongguk à Séoul, elle s'est installée à Paris où elle vit et travaille. Ses tableaux et gravures se déclinent autour de recherches sur les formes géométriques et l'espace. HONG Hyun-Joo a su développer un style pictural d'une subtile poésie colorée et d'une grande sérénité lumineuse. L'artiste qui expose régulièrement en Corée et en Europe a participé à de nombreuses expositions au Luxembourg.

HONG Jea-Yon (1947) a été professeur à la Kyonggi University à Séoul. Ses tableaux et œuvres gravées de grande dimension se caractérisent par un langage pictural d'une belle complexité qui, dans une poésie minimaliste et réfléchie, relie les influences traditionnelles de son pays avec les éléments géométriques de l'art contemporain. Ses œuvres ont été exposées en Corée, aux USA, en France, au Danemark et en Chine.

KWUN Sun-Cheol (1944) a fait ses études à la Seoul National University. Il vit et travaille à Paris et en Corée. La critique d'art Françoise Monnin écrit en 2003 sur les portraits de KWUN Sun-Cheol : « 'Volumes de l'âme', préfère-t-il nommer ... les images qui lui viennent et auxquelles il donne corps. Multipliant les touches, il donne aux surfaces qu'il investit d'étranges vibrations lumineuses, à la fois toniques et oniriques. ... Kwun est un peintre témoin. »

Paul Bertemes